

MAHLE



A/C Service

Unsere neue Generation
Klimaservicegeräte



BrainBee®
WORKSHOP SOLUTIONS

Der Filter-Wechsel

Der Austausch des Filter-Trockners alle 2 Jahre und des Innenraumfilters einmal im Jahr oder alle 15.000 km runden den Klima-Check ab. Der Wechsel kann mit den regelmäßigen Klima-Checks durchgeführt werden und sorgt für eine gesunde Luftqualität im Fahrzeug.

Klima-Check (1x im Jahr oder alle 15.000 km)

- Austausch des Innenraumfilters
- Sichtprüfung aller Komponenten
- Funktions- und Leistungsprüfung
- Ggf. Desinfektion des Verdampfers

Klima-Service (alle 2 Jahre)

- Alle Leistungen des Klima-Checks (s. o.)
- Austausch des Filter-Trockners
- Wechseln des Kältemittels
- Prüfung der Dichtigkeit
- Ggf. Desinfektion des Verdampfers

Wechsel des Innenraumfilters

Er filtert Staub, Pollen und Schmutzpartikel aus der Luft, bevor sie in den Innenraum gelangen können. Zum Klima-Check gehört somit auch immer der regelmäßige Austausch des Innenraumfilters.

Gut zu wissen!

Gegenüber herkömmlichen Innenraumfiltern sorgen CareMetix®-Innenraumfilter von MAHLE dafür, dass weder intensive Gerüche, Schimmel, Bakterien noch Allergene ins Fahrzeuginnere gelangen.

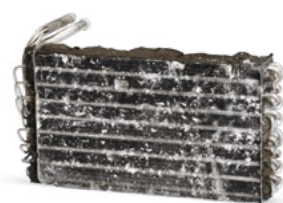
Wechsel des Filtertrockners

Der Filter-Trockner entfernt Schmutzpartikel aus dem Kältemittel - Aber die Aufnahmemenge des Filtertrockners ist begrenzt. Er muss regelmäßig ausgetauscht werden, damit die Klimaanlage zuverlässig funktioniert.

Desinfektion des Verdampfers

In der dunklen und feuchten Umgebung in den Lamellen des Verdampfers bildet sich Kondenswasser – das ist der Nährboden für Bakterien und Pilze. Deshalb wird beim Klima-Check der Verdampfer desinfiziert!

Verdampfer



Ohne Klimawartung

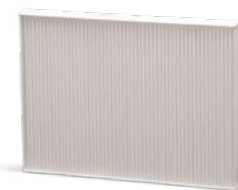


Mit Klimawartung

Innenraumfilter

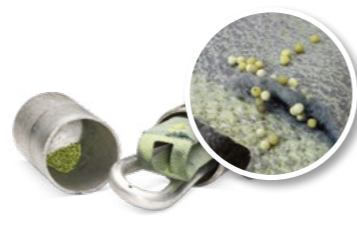


Ohne Klimawartung



Mit Klimawartung

Filtertrockner



Ohne Klimawartung



Mit Klimawartung

Cool bleiben mit unserem breiten Angebot an Klimaservicegeräten



R134a-Geräte
Multigas-Geräte
R1234yf-Geräte

BRAIN BEE ist ein führender Hersteller von Klimaservicegeräten. Unser Fokus liegt auf der Entwicklung und Konstruktion von innovativen und robusten Klimaservicegeräten, die eigenständig und problemlos funktionieren und so die tägliche Arbeit in jeder Kfz-Werkstatt erleichtern.

Highlights unserer Klimaservicegeräte:

- Patentierte Long Life Pump® mit automatischem Recyclingvorgang
- Super Charge® garantiert 100 % Systembefüllung, unabhängig von der Umgebungs- oder Motortemperatur
- Patentierte Eco Lock®-Schnellkupplungen verhindern den Austritt von Gasen
- Fahrzeugdatenbank mit Anschlussplänen, automatische Updates über WLAN (AIR-NEX) oder USB-Stick (Vorgängermodelle)
- Freigabe von Daimler (Pkw), Opel, GM, Toyota; VDA-Homologation

Geräte und Kältemittel

AIR-NEX
R134a
R513a ready

Alle AIR-NEX-Geräte sind mit WLAN und Bluetooth ausgestattet. Dadurch sind folgende Zusatzfunktionen verfügbar:



- Automatische Updates (Software und Datenbank)
- Fernsteuerung
- Fernwartung
- Berichtsdruck per WLAN
- Optimierte Benutzeroberfläche
- Apps für iOS und Android



AIR-NEX 9320



AIR-NEX 9350



AIR-NEX 9380

AIR-NEX
R1234yf

Das EGEA-Label bestätigt, dass die AIR-NEX-Geräte für das Kältemittel R-1234yf den strengen Anforderungen der EGEA Association entsprechen. Hierzu zählen u. a. die folgenden Richtlinien:



- EMV 2014/30/EU (elektromagnetische Verträglichkeit)
- LVD 2014/35/EU (Niederspannung)
- DGRL 2014/68/EU (Druckgeräte)



AIR-NEX 9420



AIR-NEX 9450



AIR-NEX 9480

Geräte und Kältemittel

R134a-Geräte
R134a



AIR-NEX 9310



AC-9000 BUS PLUS

R1234yf-Geräte
R1234yf



AIR-NEX 9410



AC-1234 HO

VDA-konform



AC-9000D

Von der Daimler AG bevorzugt

Unsere innovativen Technologien auf einen Blick



Air Purge System®

Automatischer Ablass von nicht kondensierbaren Gasen: Der spezielle Algorithmus empfiehlt die Entleerung nur dann, wenn sie tatsächlich erforderlich ist. Sie selbst entscheiden, ob Sie den Vorgang durchführen möchten. Somit behalten Sie immer die volle Kontrolle über die Station und verhindern versehentliche Kältemittelverluste.



Agri & Work

Die Sonderfunktion Agri & Work umfasst eine Datenbank mit Land- und Baumaschinen und ein auf diese Fahrzeuge abgestimmtes, mehrstufiges Programm für spezielle Klimaanlage mit unbekannter Füllmenge.



HPV®

Das Leistungsmerkmal HPV® (High Precision Vacuum) sorgt für ein extrem starkes Vakuum und dadurch für eine restlose Trocknung jeder Klimaanlage.



N-Leak Test

Mit dem optionalen Stickstoff-Kit können Sie bei jeder Klimaanlage eine Dichtheitsprüfung durchführen. Die Prüffunktion ist bei allen Geräten von BRAIN BEE standardmäßig verfügbar, das zugehörige Kit ist jedoch optional.



Eco Lock®

Die patentierten Eco Lock®-Schnellkupplungen verhindern den Austritt von Gasen mit charakteristischem Zischgeräusch und sparen dadurch bei jedem Zyklus 2 g Kältemittel. Die Kupplungen ermöglichen zudem Dichtheitsprüfungen während der Befüllung und sorgen somit für ein Maximum an Arbeitssicherheit und Umweltschutz.



Super Charge®

Dank dieser patentierten Funktion wird das System hundertprozentig sicher mit der programmierten Menge Kältemittel befüllt, und zwar unabhängig von der Umgebungs- und Motortemperatur. Dadurch werden die Befüllungszeiten auf ein Minimum reduziert.



Long Life Pump®

Die Spezialfunktion Long Life Pump® ermöglicht eine Regenerierung des Pumpenöls, wodurch dessen Lebensdauer auf bis zu 1.000 Stunden verlängert wird.



Oil Care System

Diese patentierte Funktion sorgt für eine kontinuierliche Entfeuchtung der Luft in den Ölbehältern. Durch ein Klimagesetz soll unter anderem Feuchtigkeit aus der Anlage entfernt werden. Da Öl hochgradig hygroskopisch ist, absorbiert es Feuchtigkeit, die dann in die Anlage gelangt. Außerdem wird hierdurch die Leitfähigkeit erhöht, und das ist wiederum sehr schädlich für elektrische Kompressoren.

Sonderfunktionen (verfügbar je nach Modell)

- Für **R134a und R1234yf** (optionales IDX-Analysegerät)
- **Multipass-Zusatzrecycling**
- **Spülung** (mit Standard- oder VAS-Kit)
- **R.O.U.** (mit optionalem ROU-Zubehör) für die sichere Rückgewinnung von unbekanntem Kältemittel
- **Die Funktion Oil Clean** sorgt dafür, dass das Öl selbst unter extremen Arbeitsbedingungen rückgewonnen und abgelassen wird
- **Die Funktion hybrid vehicles**, ermöglicht die Spülung des Druckluftsystems und der Füllschläuche des Servicegeräts vor der Arbeit an Fahrzeugen mit elektrischem Kompressor

AIR-NEX – 100% innovative Technologie



AIR-NEX 9320
AIR-NEX 9350
AIR-NEX 9380
AIR-NEX 9420
AIR-NEX 9450
AIR-NEX 9480

Mit den neuen Füllstationen von BRAIN BEE sind Sie jederzeit verbunden. Ein mit den Servern von BRAIN BEE verbundenes Gerät bietet unzählige Funktionen, die ständig weiterentwickelt werden. Es installiert eigenständig neue verfügbare Updates und kann mittels Fernwartung überprüft und gesteuert werden, um den Klimagesetz noch profitabler zu gestalten.

Highlights unserer AIR-NEX-Geräte

- WLAN
- Bluetooth
- Das One-Touch-System verkürzt Wartungsarbeiten um bis zu 50 %
- Präzise Befüllung und Rückgewinnung von Kältemitteln
- Optimierte Benutzeroberfläche vereinfacht und beschleunigt den Klimagesetz
- ASA-Netzwerkanschluss
- Für Hybrid- und Elektrofahrzeuge geeignet, Spülung integriert
- Fernanzeige per App (nicht verfügbar für AIR-NEX 9320 und 9420)
- Fernwartungsservice Re.Solve

Diese Vorteile werden mit einem innovativen, ergonomischen Design und einer intuitiven Benutzerführung kombiniert. Als Branchenvorreiter hat BRAIN BEE in Zusammenarbeit mit Mechanikern und Werkstätten das einzigartige Öffnungssystem One-Touch entwickelt. Eine Berührung genügt, um das Gerät zu öffnen und die Innenkomponenten schnell und einfach für Wartungsarbeiten zugänglich zu machen.



AIR-NEX 9320 AIR-NEX 9420

Die Modelle AIR-NEX 9320 und 9420 sind trotz ihrer schlichten Optik äußerst leistungsstark und EGEA-zertifiziert. Das ist ein weiterer Beweis für die Qualität und Zuverlässigkeit dieser Produkte.

Das innovative Design und die sorgfältige Verarbeitung vereinfachen den Klimageservice enorm. Das Öffnungssystem One-Touch verkürzt die Wartungszeiten um bis zu 50 % und dank der intuitiven Benutzeroberfläche auf dem hochauflösenden 7-Zoll-Display

behalten selbst weniger erfahrene Bediener die volle Kontrolle über das Servicegerät. Alle Programme und Datenbanken sind vorinstalliert und werden über WLAN automatisch aktualisiert. Die Funktion Nexus Print und der Export von PDF-Berichten auf USB-Sticks sind standardmäßig verfügbar. Das Servicegerät AIR-NEX 9320 ist für das Kältemittel R134a ausgelegt, kann jedoch mit optionalen Kits problemlos auf R1234yf oder das neue R513a umgerüstet werden.



Highlights



- Hochauflösender 7-Zoll-Touchscreen
- Öffnungssystem One-Touch
- WLAN
- Nexus Print-Software
- Bluetooth
- Spülung*
- Funktion hybrid vehicles*
- N-Leak Test* (Dichtheitsprüfung mit Stickstoff)
- Autom. Ablass von nicht kondensierbaren Gasen
- Funktion Agri & Work (nur AIR-NEX 9320)
- Made by MAHLE

Technische Daten

- Abmessungen: (L) 700 × (B) 750 × (H) 1.100 mm
- Gewicht: 85 kg
- Fassungsvermögen: 12 l
- Thermodrucker: optional
- Analysegerät IDX 500: optional

^(*) Optionales Kit erforderlich



AIR-NEX 9350 AIR-NEX 9450

Die Servicegeräte AIR-NEX 9350 und 9450 sind Komplettsysteme mit UV-Testfunktionalität und einem ausgewogenen Preis-Leistungsverhältnis.

Der Frischöl- und der UV-Kontrastmittelbehälter verfügen über unser Oil Care System. Dieser Spezialverschluss verhindert den Feuchtigkeitseintrag aus der Umgebungsluft. Dank der intuitiven Benutzerführung und des kapazitiven Touchscreens sind die Servicegeräte selbst mit Arbeitshandschuhen einfach zu bedienen.

Die Modelle 9350 und 9450 bieten alle AIR-NEX-Grundfunktionen und ermöglichen zudem die Erweiterung des Funktionsumfangs um weitere Tools von BRAIN BEE für die Klimadiagnose. Alle Programme und Datenbanken werden über WLAN automatisch aktualisiert. Die Funktion Nexus Print und der Export von PDF-Berichten auf USB-Sticks sind standardmäßig verfügbar. Das Modell AIR-NEX 9350 kann mit praktischen Kits und zusätzlicher Software problemlos auf das Kältemittel R1234yf oder das neue R513a umgerüstet werden.



Highlights



- Hochauflösender 7-Zoll-Touchscreen
- Öffnungssystem One-Touch
- WLAN
- Nexus Print-Software
- Bluetooth
- UV-Kontrastmitteleinspritzung
- Spülung*
- Funktion hybrid vehicles*
- N-Leak Test* (Dichtheitsprüfung mit Stickstoff)
- Funktion Agri & Work (nur AIR-NEX 9350)
- Anschluss für BRAIN BEE-Diagnosetester*
- Oil Care System
- Autom. Ablass von nicht kondensierbaren Gasen
- Einbindung von Apps für iOS und Android*
- Made by MAHLE

Technische Daten

- Abmessungen: (L) 700 × (B) 750 × (H) 1.100 mm
- Gewicht: 85 kg
- Fassungsvermögen: 20 l
- Thermodrucker: optional
- Analysegerät IDX 500: optional

^(*) Optionales Kit erforderlich



AIR-NEX 9380 AIR-NEX 9480

Die Servicegeräte AIR-NEX 9380 und 9480 gehören zum Premiumangebot unserer Produktpalette.

Das Beste für Ihren Klimageservice! Diese Hochleistungsgeräte mit EGEA-Label bieten alle Leistungsmerkmale der Baureihe AIR-NEX und überzeugen durch integrierte Kreisläufe für POE-Öl und POE-UV-Kontrastmittel. Das vereinfacht den Klimageservice bei häufigem Wechsel zwischen Fahrzeugen mit Elektro-, Hybrid- und Verbrennungsantrieb. Die praktischen und innovativen Servicegeräte unterstützen die Fernanzeige per App, sodass die Befüllung und Rückgewinnung automatisiert werden kann.

Das sorgt für einwandfreie Ergebnisse und gibt Ihren Mitarbeitern die Möglichkeit, sich anderen Aufgaben zu widmen. Durch diese nützlichen Funktionen trägt der Klimageservice zur Kundenbindung bei. Alle Programme und Datenbanken werden über WLAN automatisch aktualisiert. Die Funktion Nexus Print und der Export von PDF-Berichten auf USB-Sticks sind standardmäßig verfügbar. Das Modell AIR-NEX 9380 ist für das Kältemittel R134a ausgelegt, kann jedoch mit optionalen Kits problemlos auf R1234yf oder das neue R513a umgerüstet werden. Als zusätzlicher Upgrade ist auch die Integration der Diagnosegeräte von BRAIN BEE mit erweiterten Funktionen möglich.



Highlights



- Hochauflösender 7-Zoll-Touchscreen
- Öffnungssystem One-Touch
- WLAN
- Nexus Print-Software
- Bluetooth
- Eigener Kreislauf für POE-Öl und POE-UV-Kontrastmittel (Hybrid- und Elektrofahrzeuge)
- Spülung*
- Funktion hybrid vehicles
- N-Leak Test* (Dichtheitsprüfung mit Stickstoff)
- Anschluss für BRAIN BEE-Diagnosetester*
- Einbindung von Apps für iOS und Android*
- Oil Care System
- Autom. Ablass von nicht kondensierbaren Gasen
- Funktion Agri & Work (nur AIR-NEX 9380)
- Made by MAHLE

Technische Daten

- Abmessungen: (L) 700 × (B) 750 × (H) 1.100 mm
- Gewicht: 85 kg
- Fassungsvermögen: 20 l
- Thermodrucker: optional
- Analysegerät IDX 500: optional

^(*) Optionales Kit erforderlich



AIR-NEX 9310 AIR-NEX 9410

Mit dem AIR-NEX 9310 (R134a) und AIR-NEX 9410 (R1234yf) können Sie ohne große Investitionen Ihre Werkstatt auf den neuesten technischen Stand zur Durchführung des Klimageservice bringen und gleichzeitig maximalen Umweltschutz garantieren.

Nutzen Sie diesen Werbevorteil und grenzen Sie sich von Ihren Mitbewerbern ab. Alle technischen Feinheiten der großen BRAIN BEE

Klimageservicegeräte sind integriert. Kompakt, mobil und robust in einem kompletten Metallgehäuse verbaut. Einfach und intuitiv in der Bedienung, ist das AIR-NEX das perfekte Zweitergerät oder die ideale mobile Lösung. Das AIR-NEX 9310 mit der optionalen Agri & Work ist ein perfekter Helfer für alle Land- und Baumaschinenmechaniker. Mit der Datenbank für Landmaschinen und einem mehrstufigen Spezialprogramm wird der Vorgang des Wiederbefüllens optimiert und auf die bestimmten Anforderungen von speziellen Klimaanlage abgestimmt.

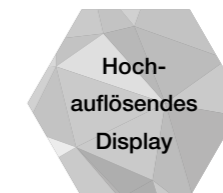


Highlights

- Automatische Öleinspritzung
- Export von Berichten im pdf-Format auf USB-Stick
- Vereinfachte Aktivierung über App
- Oil Clean function
- Nicht kondensierbares Gas: Automatische Überprüfung/manuelle Freigabe für AIR-NEX 9310
- Ölfaschen: 2 (Frischöl, Altöl)
- Made by MAHLE

Technische Daten

- Abmessungen: 544 x 617 x 957 mm
- Gewicht: 65 kg
- Reservoirkapazität: 12 l
- Eco Lock: optional
- Thermodrucker: optional
- Hybridfunktion: optional
- N-Dichtheitsstestfunktion: mit ext. opt. Kit
- Gasidentifikator: optional
- Agri & Work Funktion (nur AIR-NEX 9310)



AC-9000D 1234

Dank diverser Besonderheiten ist das Modell AC-9000D 1234 das von der Daimler AG bevorzugte Klimaservicegerät und wird für alle Vertragswerkstätten der Marken Mercedes-Benz, smart und Maybach empfohlen.

Das Gerät AC-9000D 1234 von BRAIN BEE ist vollautomatisch und bietet alle wichtigen Funktionen in einer benutzerfreundlichen Lösung mit intuitiver Benutzerführung per Touchscreen. Der kompakte 12-Liter-Behälter wurde nach den Vorgaben von

Daimler entwickelt, um einen verlustfreien Einschluss des Kältemittels zu gewährleisten und dadurch Kosten zu sparen. Obwohl das Kältemittel-Analysemodul im Servicegerät integriert ist, kann es schnell und einfach gereinigt und von unbekanntem Kältemitteln befreit werden, ohne die Füllschläuche entleeren und reinigen zu müssen. Das Servicegerät ist in wenigen Sekunden einsatzbereit. Das Modell AC-9000D 1234 verfügt über Eco Lock®-Schnellkupplungen, die den kostspieligen Austritt des Kältemittels R1234yf verhindern.



Highlights



- Kältemittelanalyse inbegriffen
- Spülung*
- N-Leak Test* (Dichtheitsprüfung mit Stickstoff)
- Funktion hybrid vehicles*
- Oil Care System
- Funktion Oil Clean
- Autom. Ablass von nicht kondensierbaren Gasen
- Made by MAHLE

Technische Daten

- Abmessungen: (L) 670 × (B) 740 × (H) 1.200 mm
- Gewicht: 95 kg
- Fassungsvermögen: 12 l
- Thermodrucker: inbegriffen

^(*) Optionales Kit erforderlich



AC-1234 HO

Das Servicegerät AC-1234 HO entspricht den VDA-Normen für das Kältemittel R1234yf.

Es ist mit dem Analysegerät für das Kältemittel R1234yf kompatibel. Der große Behälter und die Vakuumpumpe sorgen für eine

ausreichende Kapazität und ein starkes Vakuum. Das patentierte Füllsystem garantiert eine Präzision, die weit über den üblichen Anforderungen liegt. Das Modell AC-1234 HO verfügt über einen zusätzlichen Behälter mit POE-Öl für Hybrid- und Elektrofahrzeuge.



Highlights

- Kältemittelanalyse inbegriffen
- Automatische Öleinspritzung
- POE-Einspritzung integriert
- Spülung*
- N-Leak Test* (Dichtheitsprüfung mit Stickstoff)
- Funktion hybrid vehicles
- Oil Care System
- Inklusive UV-Kontrastmitteleinspritzung
- Autom. Ablass von nicht kondensierbaren Gasen
- Made by MAHLE

Technische Daten

- Abmessungen: (L) 673 × (B) 738 × (H) 1.198 mm
- Gewicht: 100 kg
- Fassungsvermögen: 20 l
- Thermodrucker: inbegriffen

^(*) Optionales Kit erforderlich



AC-9000 BUS PLUS

Unser Spezialgerät für Klimaanlage mit großer Füllmenge: hervorragende Leistung und bemerkenswerte technische Eigenschaften für den Klimageservice an Bussen, Zügen und anderen Großfahrzeugen.

Der 40-Liter-Behälter (das größte Angebot aus der Produktpalette von BRAIN BEE) und die 1-Liter-Behälter für Frisch- und Altöl ermöglichen eine einfache Bedienung und die vollautomatische Befüllung aller Systeme. Das Modell AC-9000 BUS PLUS verfügt über eine Fahrzeug- und Kundendatenbank. In dieser Datenbank

sind die Füllmengen von Klimaanlage und die zu verwendenden Ölsorten hinterlegt. Für eine lückenlose Verwaltung der Kältemittel- und Servicedaten kann die Datenbank mittels USB-Stick nach einem PC-Download aktualisiert werden. Das Modell AC-9000 BUS PLUS mit der optionalen Funktion Agri & Work ist der perfekte Helfer für jeden Land- und Baumaschinenmechaniker. Die Sonderfunktion Agri & Work umfasst eine Datenbank mit Land- und Baumaschinen und einen auf diese Fahrzeuge abgestimmten, mehrstufigen Modus für die Kältemittelspritzung in spezielle Klimaanlage mit unbekannter Füllmenge.



Highlights



- Spülung*
- N-Leak Test* (Dichtheitsprüfung mit Stickstoff)
- Funktion hybrid vehicles*
- UV-Kontrastmitteleinspritzung
- Autom. Ablass von nicht kondensierbaren Gasen
- Funktion Agri & Work
- Made by MAHLE

Technische Daten

- Abmessungen: (L) 652 × (B) 728 × (H) 1.198 mm
- Gewicht: 120 kg
- Fassungsvermögen: 40 l
- Thermodrucker: inbegriffen

^(*) Optionales Kit erforderlich

Schnittstelle
mit integriertem
Analog-Mano-
meter



R.O.U. - Recovery Only Unit

ROU ist das Servicegerät von BRAIN BEE, das ausschließlich für die Rückgewinnung von verunreinigten Kältemitteln ausgelegt ist. Es ist für die Verwendung mit der jeweiligen Füllstation von BRAIN BEE und dem zugehörigen Kältemittel-Analysemodul vorgesehen.

Sobald feststeht, dass das in der Klimaanlage enthaltene Kältemittel verunreinigt ist, muss dieses vollständig entleert werden.

Hierfür ist das patentierte ROU-System unverzichtbar. Von der direkten Neubefüllung von Klimaanlage, die verunreinigte Kältemittel enthalten, wird dringend abgeraten (von manchen Automobilherstellern wird dies sogar explizit untersagt). Solche Anlagen müssen zunächst vollständig entleert werden. Das ROU-Gerät führt den Bediener durch die einzelnen Arbeitsschritte, saugt das verunreinigte Kältemittel ab und entleert die Klimaanlage vollständig in nur 30 Minuten.

Technische Daten

- Fassungsvermögen: 2,4 l
- Maximaler Betriebsdruck (PS): 18 bar
- Länge der externen ND/HD-Schläuche: 1,5 m
- ND-Manometer: analog, 80 mm, pulsationsfrei, Klasse 1.0
- Betriebstemperatur: 10–50 °C
- Abmessungen: (L) 700 × (B) 700 × (H) 1.000 mm
- Leergewicht: ca. 12 kg



Warranty Line

Unsere Warranty Line umfasst alle Produkte, die für den reibungslosen Betrieb von Klimatechnikgeräten in Werkstätten benötigt werden. Die Produkte der Warranty Line wurden für den gewerblichen Einsatz in unseren Geräten entwickelt, sorgen aber auch in den Systemen anderer Hersteller für optimale Leistung.

Artikelnr.	Beschreibung	Anzahl pro paket
1010350038XX	PAG Oil ISO 46 250 ml	6
1010350039XX	PAG Oil ISO 100 250 ml	6
1010350040XX	PAG Oil ISO 150 250 ml	6
1010350279XX	POE Oil 80 Hybrid	6
1010350283XX	PAG Oil 46 HFO R1234yf 250 ml	6
1010350284XX	PAG Oil 100 HFO R1234yf 250 ml	6
1010350041XX	Fluorescent Dye 250 ml	1
1010350281XX	Fluorescent Dye Hybrid 250 ml	1
1010350285XX	Fluorescent Dye Hybrid In Syringe 7.5 ml + Hose	6
1010350282XX	Fluorescent Dye HFO R1234yf 250 ml	1
1010350286XX	Fluorescent Dye HFO R1234yf In Syringe 7.5 ml + Hose	6
1010350287XX	Fluorescent Dye Remover Trigger 250 ml	1
1010350046XX	A/C System Sanitary Spray 400 ml	4
1010350047XX	Cabin Sanitary Agent 200 ml	6
1010350048XX	Condenser Cleaner 400 ml	4
1010350280XX	Valves Kit	1
1010350289XX	Expert Kit	1
1010350048XX	Condenser Cleaner – 400 ml	4
1010350033XX	UV Kit	1
1010350130XX	Nitrogen Leak Test Kit	1
1010350262XX	Nitrogen Leak Test R134a To R1234yf Kit	1
1010350288XX	Nitrogen/Hydrogen Leak Detector Kit	1
1010350296XX	Nitrogen/Hydrogen Cylinder 1 l	6
1010350053XX	Flushing Kit	1
1010350150XX	VAS Flushing Kit	1
1010350198XX	Flushing Kit R1234yf m Series	1
1010350129XX	Hybrid Pro Kit	1
1010350034XX	Dryer Filter	2
1010350096XX	Dryer Filter – 6000 Line	2
1010350097XX	Dryer Filter – Bus Line	2
1010350037XX	Vacuum Pump Oil 500 ml	2
1010350255XX	Warranty Extension Kit 6000	1
1010350256XX	Warranty Extension Kit 8250-8500-9000 Plus	1
1010350257XX	Warranty Extension Kit 9000 Bus	1

Zubehör für Ihre Klimatechnikgeräte

Mit dem Kauf unserer Geräte endet der Service von BRAIN BEE noch lange nicht. Zur Sicherstellung des zuverlässigen Betriebs Ihrer Klimatechnikgeräte bieten wir eine breite Palette an Zubehör und Ersatzteilen.

Artikelnr.	Beschreibung	Anzahl pro paket
1010350128XX	Clima Printer Kit	1
1010350395XX	AIR-NEX Printer Kit MY 2018	1
1010350146XX	Gas Identifier R1234yf VDA	1
1010350104XX	Gas Identifier R1234yf VDA	1
1010350131XX	Multigas R134a to R1234yf Kit MY 2014	1
1010350241XX	Multigas R134a To R1234yf Kit (my2015)	1
1010350107XX	Hose Extension Kit 4.5m (HP – LP) for Gas R134a	1
1010350113XX	Eco Lock® Upgrade Kit (R134a)	1
1010350250XX	Card Clima Solution	1
1010350054XX	Clima Solution	1
1010350276XX	Kit Flush BB Universal R134a/R1234yf	1
1010350402XX	Dryer Filter MY 2018	1
1010350419XX	Dryer Filter VDA line	1
1010350420XX	Dryer Filter MPP/HPP line MY 2017	1
1010350420XX	Dryer Filter MPP/HPP line MY <2018	1
1010350421XX	Dryer Filter LPP line MY <2018	1
1010350330XX	Databank Activation Stick	1
1010350393XX	IDX-500 Gas Identifier MY 2018	1
1010350404XX	IDXB Gas Identifier MY <2018	1
1010350326XX	R.O.U. - Recovery Only Unit R134a R1234yf / New 2019	1
1010350397XX	R134a to R1234yf Kit MY 2018	1
1010350398XX	R134a to R513a KIT MY 2018	1
1010350399XX	AIR-NEX Cover MY 2018	1
1010750098XX	Cover AC 6000	1
1010750085XX	Cover AC 8000	1
1010750086XX	Cover AC 9000	1
1010750086XX	Cover OEM	1
1010350043XX	Kit Service CLIMA 8501	1
1010350138XX	Adeguamento Kit Service 8501	1
1010350403XX	Pen MY 2018	1
1010350329XX	Oil Care Cartridge	1



Kit Spülung VAS

Unser Zubehörkit für die Spülung von Systemen und Komponenten entspricht den Vorgaben deutscher Automobilhersteller. Der 6-Liter-Behälter und das Schlauchset mit 3/8-Zoll-SAE-Anschlüssen sorgen für maximale Effizienz. Das Spülwerkzeug VAS verfügt über einen Glasfilter, der eine visuelle Kontrolle zur Optimierung des Service ermöglicht.

Kit Spülung VAS Technische Daten

Fassungsvermögen	6 l
Maximaler Betriebsdruck (PS)	20 bar
Druckgerätekategorie (RL 97/23/EG)	II
Glasfilter	
Schlauchlänge	2 x 1.5 m

Oil Care System

Warum es wichtig ist:

Öl ist hygroskopisch. Wenn es Feuchtigkeit absorbiert, steigt die elektrische Leitfähigkeit, was bei Hybrid- und Elektrofahrzeugen sehr gefährlich ist. Der Klimageservice soll das System unter anderem trocknen. Daher ist der Einsatz von feuchtem Öl auszuschließen.

Oil Care System

Das Oil Care System basiert auf einem speziellen Kork mit einer Imprägnierung, die die Luft während der Ölsaugung vollständig trocknet und auf diese Weise jeden Feuchteintrag in das Öl verhindert.



Kältemittel-Analysegerät

Vor dem Klimageservice kann das enthaltene Kältemittel mit einem optionalen externen Analysegerät identifiziert werden. So wird sichergestellt, dass die anschließende Befüllung der Anlage korrekt durchgeführt wird. Die Kältemittelanalyse findet statt, bevor die Schläuche des Servicegerätes an die Klimaanlage angeschlossen werden. Nur durch diese Abfolge wird die korrekte Analyse des Kältemittels gewährleistet. Wenn das enthaltene Kältemittel nicht ausreichend sauber ist, können die Schläuche nicht angeschlossen werden. Dadurch werden Schäden am Servicegerät vermieden.

Kältemittel-Analysegerät Technische Daten

Kältemittel-Analysegerät	R134a, R1234yf, R513a (Luft optional)
Stromaufnahme	2 V @0.8 A max
Erkennungsgrenze	≥ 92%
Erkennungsverfahren	%
Kapillarschlauchlänge	3 m
Anschluss	USB
Prüfdauer	30 s
Kalibrierung	Automatisch
Probenkalibrierung	Nur Dampf
Temperatur	10°C—50°C
Abmessungen	147 x 115 x 57 mm
Gewicht	0.500 kg



Technische Daten

AIR-NEX 9320
R134aAIR-NEX 9420
R1234yfAIR-NEX 9350
R134aAIR-NEX 9450
R1234yfAIR-NEX 9380
R134aAIR-NEX 9480
R1234yf

Kältemittel	Multigas	R1234yf	Multigas	R1234yf	Multigas	R1234yf
Umrüstbar auf R1234yf	■	–	■	–	■	–
Umrüstbar auf R513a	■	–	■	–	■	–
Kältemittel-Analysegerät	▲	▲	▲	▲	▲	▲
Vakuumpumpe	50 l/min - HPV 0.02 mbar	50 l/min - HPV 0.02 mbar	50 l/min - HPV 0.02 mbar	50 l/min - HPV 0.02 mbar	50 l/min - HPV 0.02 mbar	50 l/min - HPV 0.02 mbar
Kältemittelbehälter	12 L	12 L	20 L	20 L	20 L	20 L
Kompressionsvolumen	14 cc	14 cc	14 cc	14 cc	14 cc	14 cc
Filterkapazität (Feuchtigkeit)	100 kg	100 kg	150 kg	150 kg	150 kg	150 kg
Rückgewinnungsrate	> 95%	> 95%	> 95%	> 95%	> 95%	> 95%
ND/HD-Manometer	Analog, 80 mm, Klasse 1.0	Analog, 80 mm, Klasse 1.0	Analog, 80 mm, Klasse 1.0	Analog, 80 mm, Klasse 1.0	Analog, 80 mm, Klasse 1.0	Analog, 80 mm, Klasse 1.0
Drucksensoren	LP	LP	LP	LP	Behälter, LP, HP	Behälter, LP, HP
Ölbehältervolumen (ml)	250	250	250	250	250	250
Ölbehälter	2 - (Frischöl, Altöl)	2 - (Frischöl, Altöl)	3 - (frisches PAG-Öl, Altöl, UV-Kontrastmittel)	3 - (frisches PAG-Öl, Altöl, UV-Kontrastmittel)	5 - (Frischöle (PAG und POE), Altöl, UV-Kontrastmittel (STD und HYB))	5 - (Frischöle (PAG und POE), Altöl, UV-Kontrastmittel (STD und HYB))
Behälter mit Oil Care System (hermetisch versiegelt)	▲	▲	■	■	■	■
Ölwaagen	1	1	1	1	5	5
Automatische Rückgewinnung und Einspritzung des Kältemittels	■	■	■	■	■	■
Automatische Rückgewinnung des Kompressoröls	■	■	■	■	■	■
Automatische Einspritzung des UV-Kontrastmittels	–	–	■	■	■	■
Manueller Betriebsmodus	■	■	■	■	■	■
Automatischer Schlauchausgleich	■	■	■	■	■	■
Luftspülung (Ablass von nicht kondensierbaren Gasen)	Automatisch	Automatisch	Automatisch	Automatisch	Vollautomatisch	Vollautomatisch
Länge der Füllschläuche	4,5 m	4,5 m	4,5 m	4,5 m	4,5 m	4,5 m
Verlängerungen für Füllschläuche (optionales Zubehör)	9 m	9 m	9 m	9 m	9 m	9 m
Display	kapazitiver 7-Zoll-Farb-Touchscreen (TFT)	kapazitiver 7-Zoll-Farb-Touchscreen (TFT)	kapazitiver 7-Zoll-Farb-Touchscreen (TFT)	kapazitiver 7-Zoll-Farb-Touchscreen (TFT)	kapazitiver 7-Zoll-Farb-Touchscreen (TFT)	kapazitiver 7-Zoll-Farb-Touchscreen (TFT)
Eingabe	Touchscreen	Touchscreen	Touchscreen	Touchscreen	Touchscreen	Touchscreen
Menüsprachen	25	25	25	25	25	25
Super Charge® (garantiert 100 % Systembefüllung unabhängig von der Motor- und Umgebungstemperatur)	■	■	■	■	■	■
Long Life Pump® (Regenerierung des Pumpenöls bis zu 1.000 h Lebensdauer)	■	■	■	■	■	■
Eco Lock® (vollständige Rückgewinnung von Kältemitteln aus Schnellkupplungen und nach Überprüfung der Ventildichtheit)	▲	▲	■	■	■	■
Druckprüfung der Klimaanlage (Prüfung der dynamischen Leistung mit Abschlussbericht)	■	■	■	■	■	■
Behälterdruckmessung	■	■	■	■	■	■
Kompatibilität mit Hybridfahrzeugen	▲	▲	▲	▲	■	■
Datenbank Fahrzeuge	■	■	■	■	■	■
Datenbank Elektrofahrzeuge	■	■	■	■	■	■
Datenbank Land- und Baumaschinen	▲	–	▲	–	▲	–
Funktion N-Leak Test (optionales externes Kit)	■	■	■	■	■	■
Funktion N-Leak Test (integrierter Verteiler)	–	–	–	–	–	–
Funktion Dichtheitsprüfung Formiergas (optionales externes Kit)	■	■	■	■	■	■
Funktion Dichtheitsprüfung Formiergas (integrierter Verteiler)	–	–	–	–	–	–
Kit Spülung Standard	▲	▲	▲	▲	▲	▲
Kit Spülung VAS	▲	▲	▲	▲	▲	▲
ROU	▲	▲	▲	▲	▲	▲
Statusanzeigeleuchten	–	–	–	–	–	–
Thermodrucker	▲	▲	▲	▲	▲	▲
Nexus Print (Druck über WLAN-Verbindung zu Windows)	■	■	■	■	■	■
Fernwartung (zeit- und ortsunabhängig)	■	■	■	■	■	■
USB-Anschluss	■	■	■	■	■	■
Export von PDF-Berichten auf USB-Stick	■	■	■	■	■	■
WLAN	■	■	■	■	■	■
Bluetooth	■	■	■	■	■	■
ASA-Netzwerkschnittstelle	▲	▲	▲	▲	▲	▲
Klimadiagnose mittels Scantool	–	–	▲	▲	▲	▲
Fernanzeige per App mit SMS-Funktion	–	–	▲	▲	■	■
Betriebstemperatur	10 °C to 50 °C	10 °C to 50 °C	10 °C to 50 °C	10 °C to 50 °C	10 °C to 50 °C	10 °C to 50 °C
Stromversorgung	230 V, 50 Hz, 800 W	230 V, 50 Hz, 800 W	230 V, 50 Hz, 800 W	230 V, 50 Hz, 800 W	230 V, 50 Hz, 800 W	230 V, 50 Hz, 800 W
Garantie	24 Monate	24 Monate	24 Monate	24 Monate	24 Monate	24 Monate
Zertifikate	CE, PED	CE, PED	CE, PED	CE, PED	CE, PED	CE, PED

■ verfügbar ▲ optional

Technische Daten

AIR-NEX 9310
R134aAIR-NEX 9410
R1234yfAC-9000 BUS PLUS
R134aAC-9000D 1234
R1234yfAC-1234 HO
R1234yf

Kältemittel	R134a	R1234yf	R134a	R1234yf	R1234yf
Umrüstbar auf R1234yf	-	-	-	-	-
Umrüstbar auf R513a	■	-	■	-	-
Kältemittel-Analysegerät	▲	▲	▲	■	■
Vakuumpumpe	50 l/min - HPV 0.02 mbar	50 l/min - HPV 0.02 mbar	50 l/min - HPV 0.02 mbar	50 l/min - HPV 0.02 mbar	50 l/min - HPV 0.02 mbar
Kältemittelbehälter	12 L	12 L	40 L	12 L	20 L
Kompressionsvolumen	8 cc	8 cc	14 cc	14 cc	14 cc
Filterkapazität (Feuchtigkeit)	27 kg	27 kg	150 kg	45 Kg	150 kg
Rückgewinnungsrate	>95%	> 95%	> 95%	> 95%	> 95%
ND/HD-Manometer	analog, 80 mm, Klasse 1.6	Analog, 80 mm, Klasse 1.0	Analog, 80 mm, Klasse 1.0	Analog, 80 mm, Klasse 1.0	Analog, 80 mm, Klasse 1.0
Drucksensoren	LP	LP	Behälter, LP, HP	Behälter, LP, HP	Behälter, LP, HP
Ölbehältervolumen (ml)	250	250	1000 (Frischöl, Altöl), 250 (UV dye)	250	250
Ölbehälter	2 - (Frischöl, Altöl)	2 - (Frischöl, Altöl)	3 - (frisches PAG-Öl, Altöl, UV-Kontrastmittel)	3 - (frisches PAG-Öl, Altöl, UV-Kontrastmittel)	4 - (Frischöle (PAG und POE), Altöl, UV-Kontrastmittel)
Behälter mit Oil Care System (hermetisch versiegelt)	-	-	-	■	■
Ölwaagen	-	-	1 (Frischöl, Altöl)	1 (Frischöl, Altöl)	1 (Frischöl, Altöl)
Automatische Rückgewinnung und Einspritzung des Kältemittels	■	■	■	■	■
Automatische Rückgewinnung des Kompressoröls	■	■	■	■	■
Automatische Einspritzung des UV-Kontrastmittels	-	-	■	■	■
Manueller Betriebsmodus	■	■	■	■	■
Automatischer Schlauchausgleich	■	■	■	■	■
Luftspülung (Ablas von nicht kondensierbaren Gasen)	Automatische Prüfung mit manueller Auslösung	Automatisch	Vollautomatisch	Vollautomatisch	Vollautomatisch
Länge der Füllschläuche	3 m	3 m	4.5 m	4.5 m	3 m
Verlängerungen für Füllschläuche (optionales Zubehör)	6.5 m	6.5 m	9 m	-	-
Display	35 x 200, 4 Zeilen/30 Zeichen, s/w	35 x 200, 4 Zeilen/30 Zeichen, s/w	4,3-Zoll-Farb-Touchscreen (TFT)	4,3-Zoll-Farb-Touchscreen (TFT)	4,3-Zoll-Farb-Touchscreen (TFT)
Eingabe	4 Richtungstasten, Enter, Esc	4 Richtungstasten, Enter, Esc	Touchscreen	Touchscreen	Touchscreen
Menüsprachen	25	25	25	25	25
Super Charge® (garantiert 100 % Systembefüllung unabhängig von der Motor- und Umgebungstemperatur)	■	■	■	■	■
Long Life Pump® (Regenerierung des Pumpenöls bis zu 1.000 h Lebensdauer)	■	■	■	■	■
Eco Lock® (vollständige Rückgewinnung von Kältemitteln aus Schnellkupplungen und nach Überprüfung der Ventildichtheit)	▲	▲	■	■	■
Druckprüfung der Klimaanlage (Prüfung der dynamischen Leistung mit Abschlussbericht)	■ (optionaler Berichtsdruck)	■ (optionaler Berichtsdruck)	■	■	■
Behälterdruckmessung	■	■	■	■	■
Kompatibilität mit Hybridfahrzeugen	▲	▲	▲	■	■
Datenbank Fahrzeuge	■	■	■	■	■
Datenbank Elektrofahrzeuge	■	■	■	■	■
Datenbank Land- und Baumaschinen	▲	-	▲	-	-
Funktion N-Leak Test (optionales externes Kit)	■	■	■	-	-
Funktion N-Leak Test (integrierter Verteiler)	-	-	-	-	-
Funktion Dichtheitsprüfung Formiergas (optionales externes Kit)	■	■	■	-	-
Funktion Dichtheitsprüfung Formiergas (integrierter Verteiler)	-	-	-	-	-
Kit Spülung Standard	▲	▲	▲	▲	-
Kit Spülung VAS	▲	▲	▲	▲	▲
ROU	-	-	-	-	-
Statusanzeigeleuchten	-	-	-	-	-
Thermodrucker	▲	▲	■	■	■
Nexus Print (Druck über WLAN-Verbindung zu Windows)	-	-	-	-	-
Fernwartung (zeit- und ortsunabhängig)	■	■	■	■	■
USB-Anschluss	■	■	■	■	■
Export von PDF-Berichten auf USB-Stick	■	■	-	-	-
WLAN	-	-	-	-	-
Bluetooth	-	-	-	-	-
ASA-Netzwerkschnittstelle	-	-	-	-	-
Klimadiagnose mittels Scantool	-	-	-	-	-
Fernanzeige per App mit SMS-Funktion	-	-	-	-	-
Betriebstemperatur	10°C to 50°C	10°C to 50°C	10°C to 50°C	10°C to 50°C	10°C to 50°C
Stromversorgung	230 V, 50 Hz, 800 W	230 V, 50 Hz, 800 W	230 V, 50 Hz, 800 W	230 V, 50 Hz, 800 W	230 V, 50 Hz, 800 W
Garantie	24 Monate	24 Monate	24 Monate	24 Monate	24 Monate
Zertifikate	CE, PED	CE, PED	CE, PED	CE, PED, Daimler-Zulassung	CE, PED, TÜV, VDA-Zulassung

MAHLE Aftermarket
Italy S.P.A.
Via Rudolf Diesel 10/A
43122 Parma
Italy
Tel. +39 0521 954 411
Fax +39 0521 954 490

info.aftermarket@mahle.com
www.brainbee.mahle.com

MAHLE Aftermarket S.L.U.
C/Mario Vargas Llosa 13
Pol ind Casablanca
28850 Torrejón de Ardoz, Madrid
Spain
Tel. + 34 91 888 6799
Fax + 34 91 888 6311

administracion.iberica@mahle.com
www.brainbee.mahle.com

MAHLE Aftermarket
Deutschland GmbH
Dürrheimer Straße 49a
78166 Donaueschingen
Germany
Tel. +49 771 89653-24200
Fax +49 771 89653-24290

mss.sales.de@mahle.com
www.brainbee.mahle.com